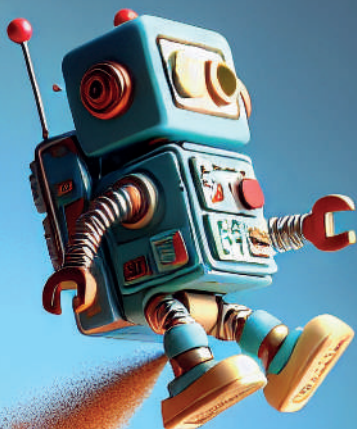


M...
LISIÈRE
PRESENTE

Festival de jour // de nuit



du 24 mai
au 1er juin 2025

SPECTACLES A CIEL OUVERT EN ESSONNE

DE JOUR // DE NUIT

14^E ÉDITION

SPECTACLES GRATUITS À CIEL OUVERT EN ESSONNE (91)

Laissez-vous surprendre de jour & de nuit du 24 mai au 1^{er} juin !

Très heureux de vous retrouver de nouveau sur le territoire essonnien avec les dernières créations des arts de la rue et de l'espace public. Comme chaque année, les villes complices de notre agglomération Cœur d'Essonne, ses villes et collectivités voisines et le domaine départemental de Chamarande ont préparé ensemble de beaux moments de partages et de rencontres artistiques. Vous allez pouvoir voyager d'escales en escales et assister à plus de 15 représentations gratuites.

La plupart de ces spectacles voyagent dans de nombreux festivals nationaux et internationaux et nous sommes toujours aussi heureux de les voir arriver sur notre territoire.

Comme chaque année dans cette programmation éclectique, nous invitons des artistes et compagnies qui vont éveiller, réveiller, chatouiller nos espaces communs, nos espaces sensibles.

Pour traverser ensemble cette période d'un monde en changement et incertain, retrouvons-nous pour un parcours artistique semé de plaisirs simples comme d'interrogations, de discussions, de divergences... Nous allons vivre ensemble, c'est certain, de grandes émotions !

Et parce que le « vivre / être ensemble » fait partie de l'ADN du festival de jour // de nuit, nous vous invitons à de chaleureux temps conviviaux sur ces deux week-ends de fête et de poésie avec vous.

MILLE MERCI !

Aux équipes municipales, partenaires et services communaux qui nous accompagnent.

Aux associations municipales pour leur précieuse participation.

Aux personnes bénévoles et complices pour leur soutien.

Aux complices aventuriers ayant accepté de suivre la bande des Kiroul pour participer à une représentation unique de Jours, à découvrir à Bruyères-le-Châtel.

Aux escales partenaires :

Arpajon, Bruyères-le-Châtel, Cheptainville, Fleury-Mérogis, La Norville, Lardy, Marolles-en-Hurepoix, Saint-Germain-lès-Arpajon, Villiers-sur-Orge, Abbéville-la-Rivière et la Communauté d'Agglomération de l'Etampois Sud-Essonne

Aux partenaires : Cœur d'Essonne Agglomération, le Conseil départemental de l'Essonne, le Domaine départemental de Chamarande et la Région Île-de-France.

Au service communication de la ville d'Arpajon pour la conception de ce programme.

Enfin, merci aux équipes de technique et de production qui oeuvrent à La Lisière pour faire de ce rendez-vous artistique un moment important sur notre territoire.

BON FESTIVAL !

LA LISIÈRE, LIEU DE CRÉATION EN ÎLE-DE-FRANCE POUR LES ARTS DE LA RUE ET LES ARTS DANS ET POUR L'ESPACE PUBLIC
© AFFICHE LA LISIÈRE 2025 / PLAQUETTE CLAIRE PRÉVOST, SERVICE COMMUNICATION ET CULTURE DE LA MAIRIE D'ARPAJON



À vos agendas !

MAI			
SAM 24	18H	<i>Ouverture officielle et festive !</i>	CHEPTAINVILLE
	18H30	LE GRAND COLOSSAL THÉÂTRE FEU M ^{ME} SINGER	CHEPTAINVILLE
	19H45	<i>Temps convivial et restauration légère possible sur place</i>	CHEPTAINVILLE
	20H30	1 WATT NOUVELLES DE NOONE (TWO BODIES)	CHEPTAINVILLE
	DÈS 21H	<i>Temps convivial avec surprise et restauration légère possible sur place</i>	CHAMARANDE
	22H	LA TOURNOYANTE / SIMON CARROT COLLAPSING LAND	CHAMARANDE
DIM 25	15H30	<i>Temps convivial</i>	ABBÉVILLE-LA-RIVIÈRE
	16H	THÉÂTRE DU RUGISSANT POP-UP RHAPSODIE	ABBÉVILLE-LA-RIVIÈRE
	16H30	CHIENDENT-THÉÂTRE LA MARE OÙ L'ON SE MIRE	SAINT-GERMAIN-LÈS-ARPAJON
	17H20	<i>Temps convivial</i>	SAINT-GERMAIN-LÈS-ARPAJON
	17H40	AMARANTA MOLIERE !	SAINT-GERMAIN-LÈS-ARPAJON
	19H30	<i>Temps convivial</i>	SAINT-GERMAIN-LÈS-ARPAJON
JEU 29	15H30	COMPAGNIE DU DR TROLL LA GUINGUETTE MAGIQUE	LA NORVILLE
	15H30	<i>Temps convivial</i>	ARPAJON
	16H	GRATTE CIEL FUEGO	ARPAJON
	17H30	<i>Temps convivial</i>	LA NORVILLE
	18H	L'ENVOLÉE CIRQUE LE VERTIGE DE L'ENVERS	LA NORVILLE
VEN 30	20H	<i>Temps convivial</i>	MAROLLES-EN-HUREPOIX
	20H30	DBK MISSION PRÉSIDENT	MAROLLES-EN-HUREPOIX
	DÈS 21H	<i>Temps convivial</i>	LARDY
	22H	ANNIBAL ET SES ÉLÉPHANTS GEORGIA	LARDY
SAM 31	19H30	PAON DANS LE CIMENT HUNE	VILLIERS-SUR-ORGE
	20H30	<i>Temps convivial</i>	VILLIERS-SUR-ORGE
	21H30	<i>Temps convivial</i>	BRUYÈRES-LE-CHÂTEL
	22H	KIROUL ALLANT VERS	BRUYÈRES-LE-CHÂTEL
JUIN			
DIM 1	11H	KIROUL JOURS	BRUYÈRES-LE-CHÂTEL
	12H10	<i>Temps convivial et restauration légère possible sur place</i>	BRUYÈRES-LE-CHÂTEL
	16H30	KADAVRESKY LES MADELEINES DE POULPE	FLEURY-MÉROGIS
	17H30	<i>Clôture festive !</i>	FLEURY-MÉROGIS

Samedi 24 mai

CHEPTAINVILLE

PLACE DES MOISSONS

91630 CHEPTAINVILLE

♥ OUVERTURE OFFICIELLE ET FESTIVE ! • 18H



FEU MME SINGER

LE GRAND COLOSSAL THÉÂTRE

18H30

Théâtre de rue, comédie burlesque / 1h20

Grande soirée d'ouverture avec le 2^{ème} volet de la série théâtrale La Chienlit !

La saga La Chienlit retrace l'histoire d'une ville en proie à une grève des éboueurs. On y suit les habitants d'une résidence et les employés de la mairie essayant de faire bonne figure malgré les immondices qui recouvrent tout. Dans cet épisode, les habitants de la résidence tentent de continuer à vivre dignement. Mais les assauts continus d'animaux nuisibles, la canicule, les vaines tentatives de la mairie pour rétablir l'ordre et les incivilités d'une cité voisine, vont libérer les plus bas instincts des habitants de la ville.

Après son succès avec *Pour un fascisme ludique et sans complexe*, 1^{er} volet de la saga accueilli dans le cadre du festival de jour // de nuit à Villiers-sur-Orge en 2024, le Grand Colossal Théâtre revient pour une soirée exceptionnelle !

Rassurez-vous, pas besoin d'avoir vu le 1^{er} volet pour profiter pleinement de celui-ci !

♥ TEMPS CONVIVAL & RESTAURATION

LÉGÈRE POSSIBLE SUR PLACE • 19H45

4 // FESTIVAL DE JOUR DE NUIT 2025



CHEPTAINVILLE

MAIRIE

5 RUE DU PONCEAU

91630 CHEPTAINVILLE

NOUVELLES DE NOONE (TWO BODIES)

1 WATT • 20H30

Théâtre surréaliste en déambulation / 45min

**Ballade de récits de vie, d'errances,
d'idioties et de paysages**

Ça commence par son histoire à elle ; les divagations d'une jeune femme à la croisée des chemins entre art, fête, rock et théâtre. Il arrive, tout à ses détours, une envie incommensurable que le corps exulte. S'ensuit une traversée chaotique où les pieds savent où ils vont, où leurs corps vieillissants tentent, font fête sauvage, dansent brute. Ce spectacle est une sorte de puzzle qui s'articule autour de la musique électro et un texte de la pièce « Par les villages » de Peter Handke.

Dimanche 8 juin

Retrouvez la compagnie 1 Watt au domaine départemental de Chamarande avec leur spectacle « Les balades » !

Plus d'infos sur <https://chamarande.essonne.fr/agenda/spectacle>

Samedi 24 mai

CHAMARANDE

DOMAINE DÉPARTEMENTAL DE
CHAMARANDE

38 RUE DU COMMANDANT
MAURICE ARNOUX
91730 CHAMARANDE

COLLAPSING LAND

LA TOURNOYANTE SIMON CARROT

22H

Cirque électromagnétique / 1h

L'inclinaison inexorable du plan et les transformations de la gravité qui apparaissent reflètent la fuite en avant de nos vies jusqu'à la chute inéluctable. Collapsing Land

♥ TEMPS CONVIVAL AVEC
SURPRISE & RESTAURATION
LÉGÈRE POSSIBLE SUR PLACE
• À PARTIR DE 21H

est une image de notre emballement qui est à la fois la conséquence et la cause d'un effondrement. Le spectacle questionne notre déterminisme : Qu'est ce qui nous meut malgré nous ?

Le spectacle fait résonner notre actualité et nous invite à regarder le cours de l'histoire sous de nouvelles perspectives, à prendre conscience que la justesse



de nos relations ne peut se fonder qu'au travers de corps reconnectés à la nature. Collapsing Land est l'allégorie d'une dérive, le reflet de la machine humaine en marche.

Dimanche 25 mai

ABBÉVILLE-LA-RIVIÈRE

RUE DE LA VALLÉE
91150 ABBÉVILLE-LA-RIVIÈRE

♥ TEMPS CONVIVAL • 15H30

POP-UP RHAPSODIE

THÉÂTRE DU RUGISSANT • 16H

*Tour de chant marionnettique
dans un piano pop-up / 1h05*

Un piano à queue "pop-up" qui s'ouvre comme une boîte de pandore accompagne un tour de chant marionnettisé pour quatre voix féminines en polyphonie. De ce piano/ castelet s'échappent toutes sortes de folies marionnettiques et visuelles.



Dans une symphonie vocale et visuelle, ces chanteuses-marionnettistes parlent d'intime, de la femme, de ces "lignes de faille" que l'on transmet de génération en génération, que l'on porte malgré nous dans un patrimoine inconscient. La faille, cet endroit sensible où tout peut basculer et qui est aussi l'endroit de la révolution... Une création à la croisée du son et de l'image, imprégnée de surréalisme et d'arts premiers. Pour la fête des mères, le Théâtre du Rugissant nous offre un spectacle follement humain, libre et exaltant, à vivre en famille !

Dimanche 25 mai

SAINT-GERMAIN-LÈS-ARPAJON

PARC DE LA MAIRIE
46 RUE RENÉ DECLE
91180 SAINT-GERMAIN-LÈS-
ARPAJON

LA MARE OÙ [L'] ON SE MIRE

CHIENDENT-THÉÂTRE • 16H30

*Opéra fantaisie avec canards
répétiteurs / 50min*



« Je vais monter un opéra, il sera prêt pour dans deux ans. En attendant, je me suis dit, que ce serait bien de faire un tour de France pour présenter une maquette de mon futur opéra, comme ça quand dans deux ans vous viendrez le voir, on sera plus ensemble. Je suis accompagné par des canards qui me donnent la réplique pour comprendre, pas à pas, tout le déroulé dramatique et sensible de mon opéra inspiré du Vilain petit canard d'Andersen. » Norbert

♥ TEMPS CONVIVAL • 17H20



SAINT-GERMAIN-LÈS-ARPAJON

COUR DE L'ÉCOLE BABIN

13 RUE RENÉ DECLE
91180 SAINT-GERMAIN-LÈS-ARPAJON

MOLIÈRE !

AMARANTA • 17H40

Théâtre de rue / 1h40

Conseillé à partir de 14 ans

Qu'on soit érudit ou illettré, ce nom évoque quelque chose - un représentant, un symbole de la culture française. On l'associe au théâtre. On connaît sa légende, mais connaît-t-on vraiment sa vie ? Balayons quelques clichés, dépoussiérons la statue et tentons simplement de vous raconter son histoire et pourquoi il restera à travers le temps un artiste hors norme.

« C'est seul en scène que Martin Petitguyot, de la Compagnie Amaranta, en revient à l'essentiel, au commencement de tout : Molière. Au prétexte de retracer la vie de l'auteur, le comédien se prête à une conférence théâtrale époustouflante au cours de laquelle il ridiculise l'élite culturelle, les petits marquis d'aujourd'hui. Avec force imitations, excellent tant dans l'art de l'improvisation que celui de l'interprétation, il enchaîne les tirades et les changements de rôle, le tout ponctué de digressions avec le public. Ce dernier retient son souffle, étourdi par ce déferlement d'énergie. Et ne peut que s'incliner devant une telle performance d'acteur. » L'Humanité.

♥ TEMPS CONVIVAL • 19H30

Jeudi 29 mai



ARPAJON

PLACE DU MARCHÉ
91290 ARPAJON

♥ **TEMPS CONVIVAL • 15H30**

FUEGO

GRATTE CIEL • 16H

Cirque burlesque explosif / 45min

Connue internationalement pour son travail d'acrobatie aérienne à grande hauteur et pour sa folie douce, la compagnie Gratte Ciel est officiellement invitée par le festival de jour // de nuit et la ville d'Arpajon pour fêter l'anniversaire de la nouvelle place du Marché.

«Fuego», c'est la promesse d'un feu d'artifices plein de surprises après les discours officiels...

À ne pas louper, ça sera spectaculaire !

Jeudi 29 mai

LA NORVILLE

PARC DE LA MAIRIE
RUE PASTEUR
91290 LA NORVILLE

LA GUINGUETTE MAGIQUE

COMPAGNIE DU DR TROLL

À PARTIR DE 15H30

Magie Populaire / 2h en continu



Une guinguette chaleureuse, conviviale et délirante où l'art de la magie se partage avec passion. Entrez dans un univers de guinguette : un espace de terrasse, à ciel ouvert, composé de tables et de chaises. Les magiciens, jouant le rôle de serveurs, y accueilleront les curieux avec des menus, comme au restaurant. Ces menus seront constitués de rubriques comme le mentalisme, les tours de cartes, les numéros de triche... Les spectateurs choisiront les tours de magie désirés, pour que les artistes les présentent à l'ensemble de la tablée.

LA NORVILLE

PARC DE LA MAIRIE
RUE PASTEUR
91290 LA NORVILLE

♥ TEMPS CONVIVAL • 17H30

LE VERTIGE DE L'ENVERS

L'ENVOLÉE CIRQUE • 18H

Cirque, magie & poésie / 40min



Le vertige de l'envers questionne de manière hautement visuelle, au moyen de gestes d'illusionniste et circassiens les différents niveaux de perceptions du monde qui nous entoure. Les spectateurs entrent dans un univers dans lequel les lois de la gravité et du temps peuvent s'inverser, se dilater ou s'abolir, bouleversant ainsi sens et émotions dans un moment onirique et hors du temps. Les liquides se métamorphosent, les poids s'allègent jusqu'à prendre leur envol, les corps flottent et les balles s'échappent de leurs trajectoires habituelles. Dans ce cosmos ludique, même la chute sera à l'envers. « *Le spectacle propose de saupoudrer l'ordinaire d'extraordinaire. En partant de corps et d'objets banals, de bousculer les lois de la physique et du temps, pour ouvrir une parenthèse merveilleuse, dans un moment où l'attention est reconnectée au présent car tout peut advenir.* » Mathieu Dochtermann - La Terrasse.

Vendredi 30 mai



MAROLLES-EN-HUREPOIX

COUR DE LA FERME

3 GRANDE RUE -
91630 MAROLLES-EN-HUREPOIX

♥ TEMPS CONVIVAL • 20H

MISSION PRÉSIDENT

DBK • 20H30

Théâtre de rue / 1h

Dans *Mission Président*, Emmanuel Lamentin, responsable du secteur Filières et Reconversion au sein de l'association Cap Avenir, vous propose aujourd'hui de découvrir la profession de Président de la République Française. En s'inspirant de l'univers des jeux de sociétés et plus précisément du jeu de l'oie, il a concocté une multitude d'épreuves pour vulgariser les fonctions, les enjeux, les difficultés, mais aussi les joies de ce beau métier de Président de la République française.

À vous de jouer !

Mission Président est un spectacle déambulatoire, ludique, joyeux et collaboratif !

Vendredi 30 mai



LARDY

PARC DE L'HÔTEL DE VILLE

70 GRANDE RUE

91510 LARDY

♥ **TEMPS CONVIVAL - DÈS 21H**

ANNIBAL ET SES ÉLÉPHANTS

**GEORGIA
(D'APRÈS SYLVIA
D'HOWARD FAST)**

22H

*Théâtre de rue, polar & jeu
masqué / 1h13*

Conseillé à partir de 12 ans

Nous sommes aux États-Unis en 1961. Un détective privé doit reconstituer le passé d'une jeune inconnue avec de très maigres indices : une photo, une carte manuscrite et un recueil de poèmes. De cette enquête, il n'en sortira pas indemne, et nous non plus... Georgia est une adaptation de Sylvia, premier roman noir féministe, à la fois classique et contemporain, écrit par Howard Fast. Avec ce nouveau spectacle, Annibal et ses éléphants pousse encore plus loin le travail de stylisation propre à la bande-dessinée. Telle une suite de plan-séquence dans un film noir, la succession de tableaux rend compte des lieux traversés par le détective pour mener à bien sa mission et nous embarque dans une radieuse histoire d'amour.

Samedi 31 mai

VILLIERS-SUR-ORGE

PARC DE LA MAIRIE
6 RUE JEAN JAURÈS
91700 VILLIERS-SUR-ORGE

HUNE

PAON DANS LE CIMENT • 19H30

Théâtre, danse & musique / 45min

Il y a deux ombres qui s'agitent au loin, s'approchent jusqu'à devenir corps. Soudain, c'est comme s'ils avaient toujours été là, comme déposés au milieu de cet escalier. Figure de l'abandon, de ceux qui ont lâché prise et se sont laissés aller dans l'endroit le moins hostile à leurs présences. À travers eux, vont revivre un à un les escaliers de nos villes, de nos vies. Ces moments volés forment des bulles de tendresse et de détresse dans lesquelles les personnalités s'entrecroisent et s'emmêlent.

Hune apparaît comme une comptine, ode à des vies qu'on aurait pu vivre, à des espaces qu'on aurait pu prendre. Et si nous n'étions pas si pressés, qu'aurait-il pu se passer ?

Hune pose un regard tendre et humoristique sur l'absurdité du quotidien. Porté par l'élégance des corps, l'énergie du mouvement et la musique jouée en live, il explore avec finesse la poésie brute et viscérale des espaces urbains.

♥ TEMPS CONVIVAL • 20H30



Samedi 31 mai

Le festival de jour // de nuit est heureux de vous présenter la toute 1^{ère} représentation du diptyque créé par la cie Kiroul, librement inspiré de « La Divine Comédie » de Dante. Kiroul vous invite à plonger dans son univers d'absurdités philosophico-physiques, **de nuit de jour**.
Compagnie accueillie en résidence de travail à La Lisière pour Jours, création 2025.



DE NUIT

BRUYÈRES-LE-CHÂTEL

PARC DU CHATEAU

2 RUE DE LA LIBÉRATION

91680 BRUYÈRES-LE-CHÂTEL

♥ TEMPS CONVIVAL • 21H30

ALLANT VERS

KIROUL • 22H

Théâtre de rue / 2h15

Conseillé à partir de 10 ans

**Cauchemar euphorique
inspiré du Purgatoire et de
l'Enfer de Dante.**

C'est un bonheur assez spécial, une joie mêlée d'insomnie, un cauchemar euphorique. Un univers fantastique et étrange librement inspiré de la Divine Comédie de Dante dans lequel tout peut arriver. Avec une poésie de l'absurde teintée d'humour et de gravité, Allant vers interroge nos perceptions de la réalité.

Et si tout commençait quand c'était fini ?

Dimanche 1^{er} juin



BRUYÈRES-LE-CHÂTEL

PARC DU CHATEAU - 2 RUE DE LA LIBÉRATION
91680 BRUYÈRES-LE-CHÂTEL

JOURS

KIROUL • 11H

CRÉATION 2025

Théâtre de rue / 1h10

*J'arrive sur la grande place.
Du bruit. Un peu de monde.
Quelques travaux.
J'observe vaguement.
Des barrières.
Des gradins en cours de démontage.
Un événement a dû avoir lieu hier soir.
On me tend un tract. Un truc militant.
Greenpeace.
Un mec qui fait des figures sur son BMX au loin.
Saut dans le temps. Rien à regarder de spécial.
J'ai dû me tromper d'heure ou de lieu.
Je crains le pire.
Je vais partir.
Non reste, c'est le début de Jours.*

DE JOUR

Condensé spectaculaire dynamique aux effets non délétères, inspiré du Paradis de Dante.

Un spectacle en forme de comprimé blanc et sécable instantanément assimilable, une mise en joie par effet cathartique pur. Jours, c'est l'espoir démagogique assumé d'écrire en plein coeur de l'espace public, dans un univers hostile, une oeuvre percutante, drôle et pleine d'espoir et ce malgré elle. C'est peut-être aussi un regard attendri porté sur un lieu inadapté pour la joie. C'est peut-être aussi un énorme rebond suite à une grosse dépression.

En tout cas c'est sûr, Jours ne nuit pas.

**♥ TEMPS CONVIVAL & RESTAURATION
LÉGÈRE POSSIBLE SUR PLACE • 12H10**

Dimanche 1^{er} juin



FLEURY-MÉROGIS

PARC DE LA COULÉE VERTE

RUES LA COULÉE VERTE / MARCHAND - FERAOUN
91700 FLEURY-MÉROGIS

LES MADELEINES DE POULPE

KADAVRESKY • 16H30

Cirque pluridisciplinaire / 55min

1. Préchauffez le public à 180°C.
2. Dans un univers burlesque et poétique, mélangez à l'aide de skis, du rire et cinq acrobates.

3. Ajoutez au fur et à mesure les sangles et le mât chinois, avec une pincée d'équilibre.

4. Incorporez le poulpe finement émincé. Saupoudrez de musique et remuez vivement jusqu'à ce que les souvenirs remontent.

5. Faites cuire pendant 45 minutes puis dégustez sans modération.

Laissez-vous emporter par ces madeleines déjantées, énergiques et musicales.

Chaque bouchée est un hymne au plaisir et à la découverte !

♥ CLÔTURE FESTIVE ! • 17H30

Mentions légales

CIE LE GRAND COLOSSAL THÉÂTRE - FEU M^{ME} SINGER

Soutiens : CNAREP Ateliers 231 (Sotteville) / CNAREP Sur le Pont (La Rochelle) / l'Archipel Scène Conventioneée d'Intérêt National (Granville) / Notre Dame de Monts et Les villes de la Déferlante (Vendée) / Le Festival Les 3 éléphants et la Ville de Laval / La Fabrique Hameka (Louhossoa) / La Vache qui rue (Moirans) / Espace B.M.K (Metz) / CNAREP Le Boulon (Vieux-Condé) / CNAREP Ateliers Frappaz (Villeurbanne) / Espace Périphérique - La Villette (Paris) / Le Temps des rues (Paris) / La Transverse (Corbigny) / CNAREP Le Moulin Fondu (Garges les Gonesse) / l'ADAMI/ la DRAC Ile de France/ la DGCA - collège Art de la rue
www.grandcolossal.com

CIE 1 WATT - NOUVELLES DE NOONE (TWO BODIES)

Coproduction et accueil en résidence : Le Périscope - Scène Conventioneée d'intérêt national art et création - arts de la marionnette / Les Elvis Platinés, /la Communauté de Commune Piemont-Cévenole / Rudeboy Crew / Melando théâtre de rue, projets participatifs et in situ / l'Atelline, lieu d'activation art et espace public / l'Oktopus / AvEc.
www.1watt.eu

LA TOURNOYANTE / SIMON CARROT - COLLAPSING LAND

Aides à la production / Résidences : Quelques p'Arts - CNAREP à Boulieu-lès-Annonay / Lieux Publics - CNAREP et Pôle européen de création à Marseille / La Cascade, Pôle National des Arts du Cirque à Bourg Saint Andéol / Le Grand Angle à Voiron / La Fabrique des Possibles à Noailles / La Quintaine à Chasseneuil du Poitou. Soutien ADAMI et de La Ville de Paris.
www.simoncarrot.com

THÉÂTRE DU RUGISSANT - POP-UP RHAPSODIE

Soutiens : Ville de Graulhet (81) / Marionnessimo, Tournefeuille (31) / Usinotopie, Vielmur-sur-Tarn (31) / La Chartreuse, CNES de Villeneuve-lès-Avignon (34) / La Lisière, lieu de création pour les arts en espace public, Bruyères-le-Châtel (91) / La fabrique à Mimont, Cannes (06) / Ecole-Abbaye de Sorèze (81) / Théâtre du Colombier, Les Cabannes (81) / Théâtre des sources, Fontenay-aux-roses (92) / Région Occitanie / Spedidam.
www.theatredurugissant.com

CIE CHIENDENT-THÉÂTRE- LA MARE OÙ L'J ON SE MIRE

Soutiens : Mairie des Mées / Département des Alpes de Haute-Provence dans le cadre d'un conventionnement.
<http://chiendenttheatre.free.fr/>

CIE DU DR TROLL - LA GUINGUETTE MAGIQUE

Coproduction : la Cascade - Pôle National Cirque - Ardèche Auvergne-Rhône-Alpes.
Soutien : Communauté d'Agglomération Pays Basque.
www.dr troll.net/

CIE GRATTE CIEL - FUEGO

Institutions : La DRAC Provence-Alpes-Côte-d'Azur / La Région Sud / Le Département des Bouches-du-Rhône / La Ville d'Arles. Accueil en résidence : Le PALC - Pôle National Cirque Châlons-en-Champagne / Grand-Est / Le CIAM - Centre International des Arts en Mouvement.

Soutiens : Cie Ilotopie / Cie lDzia.
www.cie-grattciel.com

CIE L'ENVOLÉE CIRQUE - LE VERTIGE DE L'ENVERS

Co-production et accueil en résidence : La Maison des Jonglages - scène conventionnée à la Courneuve et en Ile-de-France / Un Neuf Trois Soleil ! - Pôle ressource spectacle vivant très jeune public en Seine-Saint-Denis et au-delà / Commune de La Boissière du Doré (44) Département Loire-Atlantique / DRAC - Pays de Loire / Communauté de communes Sèvre et Loire. Co-production Théâtre Brétigny, scène conventionnée d'intérêt national arts & humanités. Accueil en résidence : Le 37^e Parallèle - Fabuleuse manufacture de spectacles vivants - Tours / La Cascade - Pôle national cirque à Bourg Saint Andéol / RueWATT - Fabrique artistique, par la Coopérative De Rue et De Cirque (2r2c) / l'Espace périphérique-Paris Villette.
www.lenvoleecirque.org

CIE DBK - MISSION PRÉSIDENT

Ministère de la Culture-France Relance / Région des Pays de la Loire / Département du Maine et Loire / Laval Agglomération (53) / Villages en Scènes (49) / Le Carroi à la Flèche (72) / Arto à Ramonville (34) / La Rue des Arts à Moulins (35) / La Lisière, lieu de création pour les arts en espace public, Bruyères-le-Châtel (91).
www.compagniedbk.com

CIE ANNIBAL ET SES ÉLÉPHANTS - GEORGIA

Production : Annibal et ses Éléphants - La Cave à Théâtre / cie conventionnée par la DRAC Ile-de-France / Ministère de la Culture. Soutiens : Conseil Régional d'Ile-de-France / Conseil Départemental des Hauts de Seine / Villes de Colombes et de Pierrefitte sur Seine. Coproductions : CNAREP Le Moulin Fondu - Garges les Gonesse (95) / CNAREP Le Fourneau - Brest (29) / CNAREP Latelier 231 - Sotteville-lès-Rouen (76) / Festival Sous les Pavés L'Art (62) Nil Admirari - Nil Obstrat - Saint Ouen l'Aumône (95) / L'Avant Seine - Théâtre de Colombes (92), Réseau La Déferlante (85) / Villes de Brétignolles et Saint Gilles Croix de Vie / Direction de la Culture de Gennevilliers (92)
<https://annibal.annibal-lacave.com/>

CIE PAON DANS LE CIMENT - HUNE

Coproductions, aides à la création : L'Odyssée de Périgueux / CNAREP Sur le pont de Nouvelle Aquitaine / la Gare Mondiale / Melkior Théâtre / Agence culturelle départementale de Dordogne / Théâtre du Monfort Paris / CNAREP Atelier 231. Accueils en résidence : Collectif La Bourlingue / Collectif Désormais. Partenaires : Périgord Habitat - Office public de l'habitat / La petite Houssaie Normandie / La Factorie Maison de la poésie Normandie.
www.paondansleciment.com

CIE KIROUL - ALLANT VERS

Coproductions : CNAREP Pronomade(s) en Haute-Garonne (31) / CNAREP Les Ateliers Frappaz à Villeurbanne (69) / CNAREP Atelier 231 à Sotteville-lès-Rouen (76) / CNAREP / L'Usine à Tournefeuille Toulouse Métropole (31) / CNAREP Le Boulon à Vieux-Condé (59) / Graines de rue à Bessines-sur-Gartempe (87) / CIRCa - Pôle National Cirque à Auch (32) / Conseil départemental des Landes - Culture en herbe (40) / Espace périphérique de la Villette (75) / Ax Animation (09) / Rudeboy crew (48) /

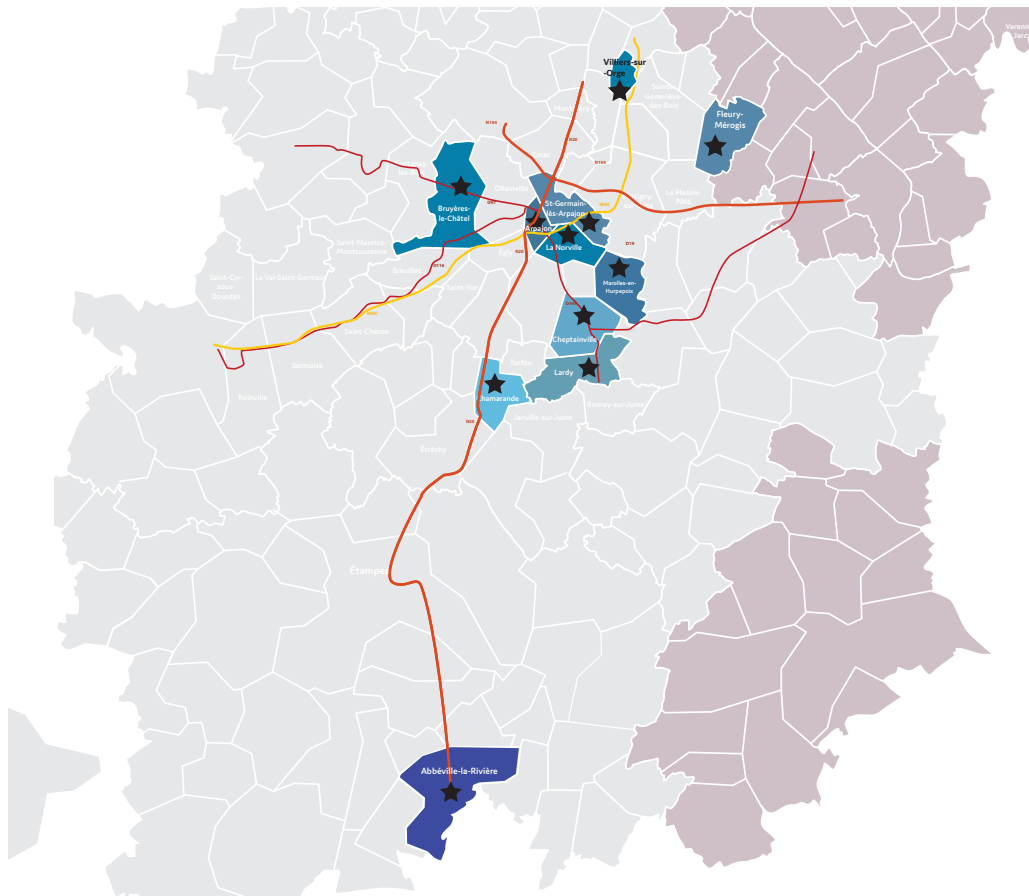
Rue des arts (35) / La Dame d'Angleterre (30) / Réseau Canopé 32 / Lacaze aux sottises (64). Soutiens : DRAC Occitanie Région Occitanie / Conseil départemental du Gers / Spedidam / Adami. Mise à disposition d'espaces : La Petite Pierre (32) / LeVa (32) / Arlésië (09) / Lycée agricole professionnel de Mirande (32) / La Transverse-Metallofne (58) / La Ferme en coton (33) / Cie La langue écarlate (32).
www.kiroul.net

CIE KIROUL - JOURS

Aides à la création, accueils en résidence et coproductions : L'Espece d'Albret - Nérac (47) / CNAREP Le Fourneau - Bretagne (29) / CNAREP ÉCLAT - Aurillac (15) / Laval agglo (53) / CNAREP L'Usine - Tournefeuille Toulouse Métropole (31) / CNAREP Pronomade(s) en Haute-Garonne (31) / CNAREP Le Boulon - Vieux-Condé (59) / CNAREP Le Moulin Fondu - Garges-lès-Gonesse (95) / Rue des Arts - Moulins (35) / Picnic Production - Angers (49) / l'Archipel - Scène conventionnée d'intérêt national « Art en territoire » - Granville (50) / Furies - Châlons-en-Champagne (51) / Le Bord de l'Eau - Marny-lès-Compiègne (60) / La Lisière, lieu de création pour les arts en espace public, Bruyères-le-Châtel (91). Soutiens : DGCA - aide à la création pour les arts de la rue 2024 / Région Occitanie / Département du Gers / Politique de la ville - Préfecture du Gers.
www.kiroul.net

CIE KADAVRESKY - LES MADELEINES DE POULPE

Coproduction : PJP - Le Revest-les-Eaux (83) / PNAC La Cascade - Bourg-Saint-Andéol (07) / Les Zaccros d'ma rue - Nevers (58) / PRAC Cité du Cirque - Le Mans (72) / La Déferlante - Notre-Dame-de-Monts et Noirmoutier (85) / Ville de Billom (63). Soutiens : Les Jardins de Brocéliande - Bréal-sous-Montfort (35) / La Lisière, lieu de création pour les arts en espace public, Bruyères-le-Châtel (91) / Graines de Rue - Bessines-sur-Gartempe (87) / Le Caméléon - Pont-du-Château (63) / Le Grand Pré - Languieux (22) / Métamis Création. Soutiens institutionnels : DRAC Auvergne-Rhône-Alpes / Région Auvergne-Rhône-Alpes / Département de la Savoie / Ville de Bourg-Saint-Maurice (73) / Spedidam / ADAMI. Production : Agence Crocodile et Alpes Concerts.
www.kadavresky.com



En transport en commun

- ➔ RER C direction Brétigny (pour Villiers-sur-Orge et Fleury-Mérogis)
- ➔ RER C direction Dourdan-la-Forêt (pour Arpajon, Bruyères-le-Châtel, La Norville, Saint-Germain-lès-Arpajon)
- ➔ RER C direction Saint-Martin d'Étampes (pour Abbéville-la-Rivière, Chamarande, Cheptainville, Lardy, Marolles-en-Hurepoix)

En covoiturage

- ➔ Plus d'infos sur www.lalisiere.art

rezo
mobicoop

Covoiturage libre, sans commission
et coopératif

Accessibilité

Spectacles accessibles au plus grand nombre.

Vous êtes en situation de handicap ?
Pour que nous puissions vous accueillir au mieux, merci de nous contacter à :
mediation@lalisiere.art ou au
06 70 39 62 71.

Plus d'informations :

La Lisière - Lieu de création pour les arts de la rue et les arts dans et pour l'espace public à Bruyères-le-Châtel

06 33 33 46 23
contact@lalisiere.art
www.lalisiere.art

[@Lalisiere91](https://www.facebook.com/lalisiere91)
[@festivaldejourdenuit](https://www.facebook.com/festivaldejourdenuit)
[@lalisiere_arts_espacepublic](https://www.instagram.com/lalisiere_arts_espacepublic)
[#dejourdenuit2025](https://www.instagram.com/dejourdenuit2025)
[@LLisiere](https://www.x.com/LLisiere)