

Ma...
LISIÈRE
PRÉSENTE

SAMEDI 30 SEPTEMBRE &
DIMANCHE 1^{ER} OCTOBRE
2023

LA LISIÈRE - PARC DU CHÂTEAU - 2 RUE DE LA LIBÉRATION
À BRUYÈRES - LE - CHÂTEL (91)



FESTIVAL
SÈMENT ET
S'AIMERONT
BRUYÈRES - LE - CHÂTEL
- GRATUIT POUR TOUS -

"L'AGRO ÉCOLOGIE
C'EST BON POUR LES PATATES"

© 2023 La Lisière / Visual Science WANG FONG

Bruyères
LE CHÂTEL
TERRITOIRES DE L'AGRO ÉCOLOGIE

PRÉFET
DE LA RÉGION
D'ÎLE-DE-FRANCE
Château
Spécialité
Patrimoine

Région
Île de France

Essonne
TERRE D'AVENIRS

COEUR
D'ESSONNE
ACCOMPAGNEMENT

FRANCE
2025
TERRITOIRES
D'INNOVATION

Le Réseau
Sésame
AGRO ÉCOLOGIE

PROGRAMME
www.lalisiere.art

Un évènement populaire, artistique, pédagogique et festif organisé par La Lisière et la ville de Bruyères-le-Châtel avec au programme concerts, balades, ateliers, table-ronde, village des initiatives locales, et des spectacles gratuits POUR TOUTES ET TOUS ... !



SAMEDI 30 SEPTEMBRE
19H OUVERTURE DU PARC



19H30 INAUGURATION OFFICIELLE ET FESTIVE EN MUSIQUE

20H Concert *Made in Essonne* avec ALFONZ BAND !

1^{ère} partie musicale « On s'en brasse »
organisée en complicité avec la brasserie artisanale OX de Marcoussis.

Originaire d'Essonne, influencé par la "scène festive" (Hurlements d'Leo, La Rue Ketanou...), aux sonorités d'Europe de l'Est ou encore sud-américaines, ALFONZ Band a trouvé la formule pour assurer des sets explosifs. Jongler entre swing, cumbia, reggae ou encore rap musette en y incluant des textes autant d'actualité grave que d'hymnes à la vie... avec comme but d'emmener le public vers un moment festif, à consommer sans modération ! Une expérience scénique qui a permis au groupe de partager le plateau avec des artistes tels que Zoufris Maracas, Karpatt, Kalune, Amélie-les-crayons, Mes souliers sont rouges... ALFONZ Band nous emmène en voyage musical !



21H

Concert avec les LAZCAR VOLCANO !

Né de l'union sulfureuse entre la Terre-Mère et un ménestrel sans-le-sou, LAZCAR VOLCANO a atterri sur le devant de la scène, propulsé par une éruption explosive. Sa mission : sauver le Vivant de l'emprise du formatage artistique. De sa mère éternelle, il a hérité des super-pouvoirs des chants et des rythmes ataviques issus des traditions orales (Maloya, Samba, Son Cubano). Son père précaire lui a

légué la puissance révoltée des sons urbains (Hip Hop, Afro Beat, Funk, Ska...). En son corps minéral, vous trouverez des traces de sable des plages de Rio de Janeiro, un bout de bitume des cités du 93, une poignée de terre battue de Lagos, quelques cailloux caribéens, une once de borbier marécageux de la Louisiane ou encore une petite perle de corail de la Réunion...

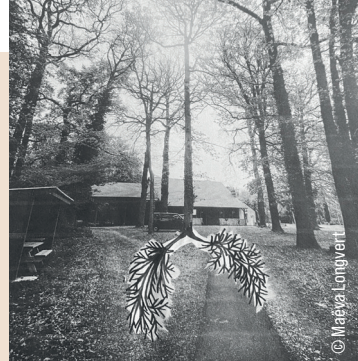


Lazcar Volcano, c'est un brass band de la Nouvelle Orléans qui joue de la zamba, un ensemble de musique de chambre qui accompagne du rap ou encore un groupe d'afrobeat qui interprète du choro brésilien !

Lazcar Volcano c'est la sophistication en toute simplicité, la délicatesse et la sauvagerie, le cru et le cuit, le romantisme brut de décoffrage... Tel un Hamelin hypnotique, ce héros fait de lave et d'eau de vie captivera par son chant le commun des mortels, en les amenant loin des sentiers battus, dansants, libres enfin !

SAMEDI 30 SEPTEMBRE ET DIMANCHE 1^{ER} OCTOBRE

« SOIL » Maëva Longvert / cie Le Polymorphe
Installation plastique sur le vivant –
rendre visible les habitant-e-s des sols et des eaux ...



Installation-parcours éphémère créée spécialement pour le village et le parc du château de Bruyères-le-Châtel, avec la complicité d'habitant-e-s ! Une création accompagnée par La Lisière pour cette 4^{ème} édition de Sèment et s'aimeront, à découvrir tout au long du festival. SOIL donne à voir l'invisible, récits des sols et des territoires. Place aux micro-organismes, cloportes, acariens, puces d'eau, pseudo-scorpions, aux habitant-e-s multiples, la terre est chargée d'histoires. Chargée de vos histoires et des leurs, métissage inter-espèces.



Appel à participation :

Racontez-nous votre histoire
liée au sol de Bruyères-le-Châtel !

Venez rencontrer l'artiste Maëva Longvert dès le
lundi 25 septembre et participer à la mise en place
d'œuvres plastiques en plein cœur du village et au
sein du parc du Château de Bruyères-le-Châtel ; et
ce toute la semaine en amont du festival !

Plus d'infos au 06 33 33 46 23 ou
à contact@lalisiere.art



Et s'ils s'invitaient dans le village, lançant une
rumeur graphique, dans la rue de la libération,
rue du fer à cheval, sur les trottoirs, sur les
vitrines ?

Retrouvez-les ensuite dans le parc,
disséminés autour de la Lisière. Mêlant réel
et fiction, pour proposer de nouveaux récits.
Crise du sensible et de l'attention, cette
installation tâchera de lier pour un temps,
d'inventer de nouvelles parentés.

S'inspirant du livre « Le Chez-soi des animaux »
et « Habiter en oiseau » dans lesquels Vinciane
Despret questionne à la fois les similitudes
de caractères entre les différences espèces
et les manières pour les oiseaux d'habiter les
territoires.

DIMANCHE 1^{ER} OCTOBRE

Sur le temps du midi, venez assister à
la performance artistique de « SOIL »,
installation des œuvres en live par l'autrice
et plasticienne Maëva Longvert.

DIMANCHE 1^{ER} OCTOBRE 10H OUVERTURE DU PARC



"L'AGRO ÉCOLOGIE
C'EST BON POUR LES PATATES"

À découvrir tout au long du festival...
Exposition « pour mieux comprendre »
autour de l'agroécologie !

10H Opération « Plante un arbre! »
Cérémonie ouverte à tous,
organisée par la commune
de Bruyères-le-Châtel.

Participez à l'extension du patrimoine
arboré bruyérois en plantant des
arbres. Vous pourrez également
acquérir un arbre pour votre jardin
et contribuer ainsi au maintien de
la biodiversité. Pour réserver votre
arbre, rendez-vous sur

www.ville-bruyereslechatel.fr



BALADES
au sein du parc du château

10H30 ET 15H

Balade avec l'association ERON (Éducation et Recherche sur les Oiseaux et la Nature).
Retrouvez Cloé Fraigneau pour partir à la découverte des oiseaux qui habitent et traversent
le parc du château !

La jauge étant limitée, merci de venir 15 minutes avant le début de chaque balade

Durée de la balade : 1h



15H

Partez à la découverte des arbres du parc en compagnie d'Adeline Lefranc (L'Enracineuse), une pépiniériste bien singulière qui saura réveiller vos sens ...!

La jauge étant limitée, merci de vous rendre à la tente accueil du festival pour vous inscrire avant 13h. Durée de la balade-atelier : 1h



© Sarah Mahé



Petit conseil : Pour bien vous protéger des tiques, mettez un pantalon couvrant les jambes, des chaussettes assez hautes pour mettre le pantalon dans les chaussettes, et éventuellement un couvre-chef, cheveux attachés. De plus, il sera important de bien s'auto-inspecter en retour de balade ;)

DÈS 10H30 EN CONTINU ESPACE LECTURE

Petites et grandes graines ! Venez découvrir la sélection de livres concoctée par La Lisière et la médiathèque de Bruyères-le-Châtel autour de la thématique de l'agroécologie et plus encore... Retrouvez également la librairie Télémaque de Montlhéry et sa table littéraire aux mille couleurs au sein de l'espace lecture !



En écoute libre...
Découvrez la sélection de podcasts du festival autour de l'agroécologie!



© E.V. La Lisière

À PARTIR DE 14H

URBAN SKETCHERS - brigade de dessinateur-trice-s,

Pour la première fois cette année, le festival accueillera les Urban Sketchers pour croquer le festival ! Venez les rencontrer et [pourquoi pas ?] vous prêter à l'exercice...



Urban Sketchers est une communauté mondiale de dessinateurs et dessinatrices qui se consacre à la pratique de l'esquisse et du dessin.



Urban Sketchers

À PARTIR DE 14H

Le Chemin des Possibles



Partez à la découverte des pratiques [agro]écologiques à travers le village des initiatives locales ! Partage, rencontres, ateliers, vente de produits locaux... Venez y rencontrer Adeline Lefranc pour L'Enracineuse à Longpont-sur-Orge (pépiniériste et passeuse de nature), Alexandra Cealis pour le GIEE Terres Vivantes en Eure-et-Loir, L'AMAP à Cheval de Bruyères-le-Châtel, Le Chemin des Fleurs à Avrainville (horticulture, insertion sociale et professionnelle), Claire Bertrand et Rémi Seingier et leur Fabrique végétale - Ferme de Lumigny en Seine-et-Marne (céréales, plantes aromatiques et plantes médicinales), Cloé Fraigneau pour l'association ERON à Saintry-sur-Seine (étude de la faune et de la flore), Emma Évain pour la Ferme Évain à Dourdan (maraîchage et céréales), Éric Sil pour la Ferme de Beaumont à Valpuiseaux (berger itinérant), Maya Joubin pour L'abeille autonome à Limours (apicultrice), Rebecca Baues et sa pâtisserie végétale à Dourdan, Saltus Campus - 1^{er} lycée agroécologique de France à Sevran et le domaine de Courances, Xavier Capoen et son foodtruck Le Hérisson jaune...



© La Lisière



© La Lisière



© Gaël Morvan



© Gaël Morvan

**DE 10H À 12H ET
DE 14H30 À 16H30**

CIE MANU FACTO "Molo Molosses"
Entre-sort avec de drôles
d'escargots... pour les petits
comme les grands !



L'art de tout mettre sens dessus dessous, d'inverser le regard, de reconfigurer l'horloge interne, de se repositionner dans le vivant. Une invitation à être bouche bée devant l'extraordinaire beauté de ces molosses silencieux.

Rentrez dans le chaos de nos poubelles transformé en gastéroville. Une oasis à partager, mise en jeu, en rêverie et en petite folie par les serveurs plutôt molo de ces baveux molosses.

Prenez garde, ils pourraient vous toucher !

11H

Table-ronde « L'agroécologie, c'est quoi ? »

Avec Adeline Lefranc pour L'Enracineuse (91), Alexandra Cealis pour le GIEE (groupement d'intérêt économique et environnemental) Terres Vivantes (28), Emma Évain pour la Ferme Évain (91), Valentine de Ganay pour le lycée agroécologique Saltus Campus (IDF) et enfin un-e invité-e de Terre & Humanisme («l'agroécologie se cultive») seront réunie-s au plateau pour partager avec nous leur expérience !

Pour en savoir plus, rendez-vous sur www.lalisiere.art.

À 15H ET 18H30

Cie GRATTE CIEL « RoZéO »

Juchées sur de frêles tiges de métal, portées par un souffle imperceptible, elles oscillent doucement. Elles remuent le ciel et dansent dans l'air agité.

À la manière des roseaux de Camargue, elles dialoguent avec le paysage. RoZéO est une installation vivante à observer lentement, une respiration profonde avec le ciel pour horizon.



© Joan Gouverne



© Marti-Albesa

À PARTIR DE 15H30 SPECTACLE EN CONTINU

MIC MAC CIE « L'APN - Association Plastique et Nature »

Dans le cadre de ses portes ouvertes, la drôle d'Association Plastique et Nature vous propose de découvrir sa station d'observation itinérante !

Vous pourrez effectuer une visite guidée d'exception avec des bénévoles motivés !!! Découverte de la station d'observation itinérante de l'Association Plastique et Nature, un monde en modèle réduit pour appréhender et mieux comprendre les problématiques de notre environnement...



© Simon Poulain



© Mic Mac Cie

16H

ROUGE ELEA « Conversation avec un arbre »

Balade-exposition interactive et sonore dans la nature et **performance circassienne** - aérienne philosophique ou excentrique ? "Point rouge ? Point blanc ? À vous de choisir et de vous abandonner aux surprises qui jalonnent ce parcours **sensible et sensoriel**.

Depuis 20 ans, elle se suspend aux arbres pour danser. Depuis 20 ans, il gratte le bois de sa guitare et le papier de sa plume. Ensemble, Corine Cella et Ander Fernandez s'engagent dans une conversation poétique sur les arbres, une musique pour les racines, une danse gracieuse suspendue dans le vide. Une balade artistique invitant à élargir le regard porté sur le paysage et établir une communication entre la nature et la part sauvage cachée en chacun de soi. Un cheminement intime qui nous invite à ralentir le temps, à vivre en famille."

La jauge étant limitée, merci de venir 15 minutes avant le début du spectacle



G. Deleflie



G. Deleflie



© Gaëlle Berthomé

16H30

L'ORCHESTRE NATIONAL DES FORÊTS

Le comédien slameur Toma Roche et le guitariste Nicolas Bénier, tous deux improvisateurs, nous proposent un « concert lecture » où il sera question de feuilles blanches, de mots qui chantent et d'arbres.

L'Orchestre National des Forêts c'est un concert en bois, une lecture branchée, en duo guitare voix. Ce sont des chansons, des histoires personnelles, des extraits de romans, de la poésie, des improvisations.

On y entend les mots de Jack London, Baptiste Morizot, Cécile Boisson, Francis Hallé... L'Orchestre National des Forêts part des Cévennes et nous emmène dans la



cuisine d'une grand-mère paternelle, dans les jardins, sur les massifs tempétueux, dans les creux des ruisseaux, en Alaska, dans la jungle du tertiaire.

Rendez-vous au bord de l'étang des marais, au pied d'un chêne, à la lisière ou à l'orée du bois dans le parc ... qui sait ?



© Orchestre National des Forêts





FESTIVAL
**SÈMENT ET
S'AIMERONT**
BRUYÈRES - LE - CHÂTEL
- GRATUIT POUR TOUS -

Un grand merci

à toutes les personnes habitantes de Bruyères-le-Châtel
pour leur participation à la résidence de création immersive
« SOIL » avec Maëva Longvert - cie Le Polymorphe

Nous remercions chaleureusement toutes les personnes du monde agricole, habitantes, bénévoles et partenaires complices ayant rejoint l'aventure pour leur investissement et leur soutien au festival. Nous remercions également le personnel qui nous accompagne et tous les professionnels et élus de la ville de Bruyères-le-Châtel.



Pensez à venir avec votre gourde !
Restauration sur place samedi soir et dimanche midi
avec entre autres le hérisson jaune et la pâtisserie de Rebecca.
Poursuivez la discussion autour d'une assiette.

Avec du 100% fait maison !



la pâtisserie
de Rebecca



Parking à vélo
à l'entrée du parc



Bar à la Lisière



Restauration sur place



Point d'eau

Plus d'infos : www.lalisiere.art - contact@lalisiere.art - 06 33 33 46 23