

FICHE TECHNIQUE

Lors des accueils en résidences, la Lisière met à disposition son matériel technique selon les besoins et demandes des compagnies. En voici la liste, ainsi qu'un descriptif des différents espaces de création.

SON

2	Consoles de mixage numérique X32 PRODUCER - BEHRINGER (16 in / 8 out)
4	Enceintes amplifiées K12.2 - QSC (1kW RMS - façade ou retour)
4	Enceintes amplifiées K10.2 - QSC (1kW RMS - façade ou retour)
4	Subs amplifiés KS118 - QSC (1800W RMS)
1	Enceinte colonne autonome MAUI 5GO - LD Systems (200W RMS - sur batterie)
1	Batterie supplémentaire pour MAUI 5GO - LD Systems
4	Pieds d'enceinte à crémaillère K&M (h. max= 2,20m)
4	Tubes Enceinte/Sub - K&M (télescopique 90cm-150cm)
4	Pieds d'enceinte standards (2 par housse) MILLENIUM
12	Pieds Micros (grande perche)
6	Pinces micro

FICHE TECHNIQUE

SON (SUITE)

7	micros SM58 SHURE
1	micro d'ordre PG48 SHURE (avec interrupteur)
2	micro d'ordre RS25 SHURE (avec interrupteur)
2	DI Box actives AR-133 BSS
1	Nanokontrol2 KORG
1	Zoom H6n
2	Multipaires XLR/Boitier de Scène (16 in / 4 out) longueur = 30m
25	câbles module XLR mâle/fem - 20m
25	câbles module XLR mâle/fem - 10m
4	câbles module XLR mâle/fem - 7m50
13	câbles module XLR mâle/fem - 5m
1	câbles module XLR mâle/fem - 3m
6	câbles module XLR mâle/fem - 1 à 2m
3	Straps - câbles module XLR mâle/fem 20 cm
2	câbles MiniJack / XLR mâle Stéréo
5	Câbles XLR 10m
1	Boîtier de scène « multipaire numérique » 32 entrées 16 sorties et son flycase
1	Câble Ethernet sur dérouleur 100m

FICHE TECHNIQUE

LUMIÈRE

12	PARS 64 octogonaux (1kW CP62)
7	Horiziodes ACV1001 - ADB (1kW-90°)
3	Quartz de chantier (400W)
6	Quartz LED pour éclairage extérieur (100W)
6	Pieds à crémaillère (1,75m - 4m / 85kg max) VARYTEC
6	Barres de couplage pour pied (pour 4 projecteurs max)
2	Pupitres trad DMX 24 channels Eurolight LC2412 BEHRINGER
4	Gradateurs solo - 16A mono DMX - MiniCube RVE
1	Gradateur Mini cube 2kw OXO
3	câbles DMX 3 points - 25m
3	câbles DMX 3 points - 10m
2	câbles DMX 3 points - 5m
4	Adaptateurs DMX – 3 broches mâle / 5 broches femelle
4	Adaptateurs DMX – 3 broches femelle / 5 broches mâle
2	Guirlande Guinguette câble noir 10m 20 porte ampoules E27 extensible
1	Guirlande Guinguette câble noir 20m 20 porte ampoules E27 extensible IP44 extérieur

FICHE TECHNIQUE

60	Ampoules LED 2w Guinguette plastique E27 blanc chaud G45 professionnelle
----	--

LUMIÈRE (Suite)

1	Grand Ballon lumineux Autonome (entre 4 et 12h selon puissance) Airstar Prolutech LED 24x10W et sa malette Poids total (ballon + perche P400TA + 2 batteries + 2 chargeurs) : 38 Kg Dimensions malette : 143 x 41 x 27 cm
1	Petit Ballon lumineux Autonome Airstar Prolutech LED 6X10W et sa malette Poids total (ballon + mât + batterie + chargeur) : 20 Kg Dimensions malette : 67 x 51 x 26 cm
24	ColorBatt 7 FCW IR projecteur autonome à LED de 7 x 5 Watts RGBW Et leurs Flycases
8	Projecteur Harmony PC prism conv 1kW GX 9.5
5	Projecteur DTS PAR 64 Classic Pro 1kW GX16D

VIDÉO

1	Vidéoprojecteur Yaber K3 + Subwoofer
---	--------------------------------------

ÉLECTRICITÉ

1	Armoire électrique foraine : 63A Triphasé P17 mâle Différentiel 30mA avec: 2 départs 32A Tri P17 fem + 6 PC16A mono
1	Armoire étanche mobile 32A tétra vers PC16A mono
2	Câble (H07 RN-F 5G10) 68A Triphasé Longueur ?

FICHE TECHNIQUE

1	Câble P17 63A tri – 20m
2	longueurs 32A Triphasé P17 mâle/fem - 10m (demande à anticiper car mobilisés devant la grange)
1	Câble P17 32A tri – 20m
1	longueur 100m - PC20 mâle/PC16 fem (3G4mm2) pour régie prairie
5	prolongateurs PC16 - 50m
23	prolongateurs PC16 - 20m
42	prolongateurs PC16 - 10m
32	prolongateurs PC16 - 5m
15	Prolongateurs PC16 - 3m
17	Prolongateurs PC16 – 1 à 3m
2	Multiprises 5 prises
9	Multiprises 4 prises
25	Multiprises 3 prises
2	Enrouleurs pour câbles 40 ou 50m (sans câble)

PRATICABLES

24	PRATICABLES (série : Plateforme 2m x 1m ODW) STAIRVILLE
24	Jeux de 4 pieds réglables (60cm - 100cm) STAIRVILLE
24	Pinces de jonction de pieds STAIRVILLE
100	Clamps de jonction de Plateforme STAIRVILLE
1	Escalier modulable pour praticable STAIRVILLE (de 1 à 4 marches) hauteur: de 20cm à 80cm

FICHE TECHNIQUE

TENTES RÉGIE

1	Tente 3mx3m noire (avec côtés + porte zippée) FlexTente DANCOVER
1	Tente 3mx3m blanche (avec côtés + porte zippée) FlexTente DANCOVER

PASSAGES DE CÂBLES

28	PassCâbles 3 canaux (câble 35mm max) L=100cm, l=29cm, h=4,9cm / 2 tonnes max - ADAM HALL Defender Mini
26	PassCâbles 5 canaux (câble 35mm max) L=75cm, l=60cm, h=6,5 / 10 tonnes max

MANUTENTION ET MISE EN ŒUVRE

1	Rampe aluminium pliable 400kg 2130x900mm largeur utile 850mm
1	Transpalette manuel 2500kg max - RAJA Longueur des fourches 1,15m
1	Transpalette tout terrain
1	Brouette
2	Char à bras avec plateau 1x2,5m (charges lourdes)
2	Escabeaux 7 marches (plateforme à 1,60m) Hauteur de travail autour de 3m40
1	Échelle 3 brins (hauteur max 6m)
1	Échelle simple (hauteur max 2,96m)
5	Flight Cases à roulettes 60X60X120 cm (Dont 2 réservés aux pieds de praticables)

FICHE TECHNIQUE

1	Diable roues tout terrain (250kg max) Dimensions plateau fermé : 40X30, Dimensions plateau ouvert : 40X57 cm
1	Remorque en plastique pour vélo (Capacité 200L / dimensions du coffre 65X50 cm)
5	Petit chariot à main (Hauteur poignée 85cm) plateau 60x45cm
Kit	<p>Extincteurs kit fixe (révisions/installation en cours) :</p> <p>Stock technique : 1 x 6L eau pulvérisée avec additif (EP6)</p> <p>Stock atelier : 1x EP6 1x CO2</p> <p>Halle : 1x PP6</p> <p>Grange : 1x EP6 1x CO2</p> <p>Bureau : 1x EP6 1x CO2</p> <p>Longère : 1x EP6 1xC02</p>
Kit	<p>Kit pour l'extérieur (révision/installation en cours) :</p> <p>3x EP6 + 3xCO2</p>

GUEUSES, POIDS ET LESTS

2	Gueuses de 30kg
1	Gueuse de 20kg
3	Gueuses de 15kg
12	Gueuses de 5kg

FICHE TECHNIQUE

OUTILS

1	Souffleur-Aspirateur filaire - RYOBI (3000W)
1	Souffleur sans fil - STIHL BGA 86
1	Aspirateur filaire sans sac - Oceanic
1	Aspirateur de chantier filaire sans sac - Kärcher AD 3200
1	Rotofil filaire - Black + Decker
1	Visseuse sans fil + 2 batteries 18v + chargeur - Ryobi
1	Poste à souder à fil fourré - Parkside PFDS 120A2
3	Masques de soudure
1	Ponceuse orbitale sans fil + 1 batterie 18v + chargeur - Peugeot
1	Disqueuse filaire - Stanley
1	Fer à souder 40-80 W
1	Petit Karsher
1	Tuyau arrosage 25m
1	Tuyau arrosage 20m
1	Tétine assemblage tuyau arrosage mâle-mâle
1	Compresseur + Kit accessoire

LOGES

1	Miroir - bord en bois noir - sans pied (123X32 cm)
3	Portants métalliques gris (153x100 cm)
60	Cintres
1	Frigidaire blanc – 170X55X50 cm - Walberg

FICHE TECHNIQUE

ACCESSOIRES

2	Paperboard (106X75 cm)
1	Tableau d'école sur pied (128X110 cm / Hauteur total 180cm)
38	Grandes pinces d'expo en métal - grise
27	Petites pinces d'expo en métal - noire
2	Écran sur trépied pliable pour vidéoprojection « fun generation simple screen 100 » Taille image max : 221 x 124 cm (100'') format 16:9 Hauteur min 184cm max 250cm Projection de face. Poids 11,5kg
2	Casque audio filaire « studio pro 10 » (Kit expo métamorphose)
3	Petites enceintes Bluetooth (Kit expo métamorphose)
3	Tablettes numériques (Kit expo métamorphose)
> 30	Petits Coussins rouges / noirs
> 15	Coussins gris
1	Machine à fumer

TABLES

20	Tables pliantes en plastique - grises - 180X75 cm
1	Table en bois - blanche - 110X80 cm
1	Table en bois - beige - 200X70 cm
1	Table en bois - marron - 200X90 cm
1	Table en bois aggloméré - blanche - 140X70 cm
1	Table en bois - marron - 100X100 cm

FICHE TECHNIQUE

ASSISES

20	Chaises pliantes de camping grises et bleues - 77X50X74 cm Hauteur de l'assise : 40 cm
48	Chaises pliantes de camping rouges - 42X42 cm hauteur de l'assise : 25 cm
50	Sièges pliants sans dossier noir - 35X35 cm hauteur de l'assise : 40 cm
27	Chaises en bois type écolière - hauteur de l'assise : 45 cm
11	Chaises en plastique - orange et beige - hauteur de l'assise : 45 cm
8	Chaises en bois - orange / bois clair / blanche hauteur de l'assise : 45 cm
4	Chaises pliantes en plastique blanches - hauteur de l'assise : 45 cm
22	Chaises pliantes en plastique - noires - hauteur de l'assise : 45 cm
19	Bancs « de collectivité » pliables en bois - 200X25 cm hauteur de l'assise : 50 cm

SOLS

20	Tapis de judo gris et rouges (2X1 m)
19	Moquettes grises (2X0,75 m)
3	Moquettes rouges (5X1 m)
1	Moquette noire (3X2 m)
2	Moquettes noires (4X2 m)
1	Moquette noire (5X2 m)
4	Moquettes noires (7X2 m)
2	Moquettes noires (9X2 m)

FICHE TECHNIQUE

1	Moquette noire (10X2 m)
2	Moquettes noires (11X2 m)
2	Tapis de danse noir (6X2 m)
2	Lino (4X3 m)

GRADIN

La Lisière possède un gradin bois 3 RANGS, de type « petit gradin du Fourneau ». Plusieurs configurations possibles (arc de cercle, frontal, éparse) pour une jauge autour de 180 places

Dimensions totales pour 180 places :

En arc de cercle : 23m x 10m sont nécessaires.

En frontal : 27m x 2m sont nécessaires.

60	Bancs d'assise 3 pers. Longueur (+ ou -) 150cm selon le n° de rang)
24	Fermes (pour bancs de hauteurs d'assise 25cm, 45cm et 70cm)
24	Béquilles de ferme

FICHE TECHNIQUE

GRADIN (SUITE)



FICHE TECHNIQUE

LA GRANGE



Parmi les différents espaces de la Lisière, la grange est l'unique espace clos (18m x 8m).

Elle est équipée d'un plancher amortissant Harlequin Floors - Liberty HD.

Il s'agit de 2 plateaux exploitables de 7x7m et 7x5m, communiquant l'un et l'autre par un 4x4m légèrement désaxé, dû au débattement nécessaire à l'ouverture des portes.

Possibilité de tapis de danse sur un 7m x 7m.

Côté « ferraille », les 2 plateaux sont délimités par 2 grills autoportés, de structure alu PROLYTE - H30.

Hauteur sous grill = 5m.

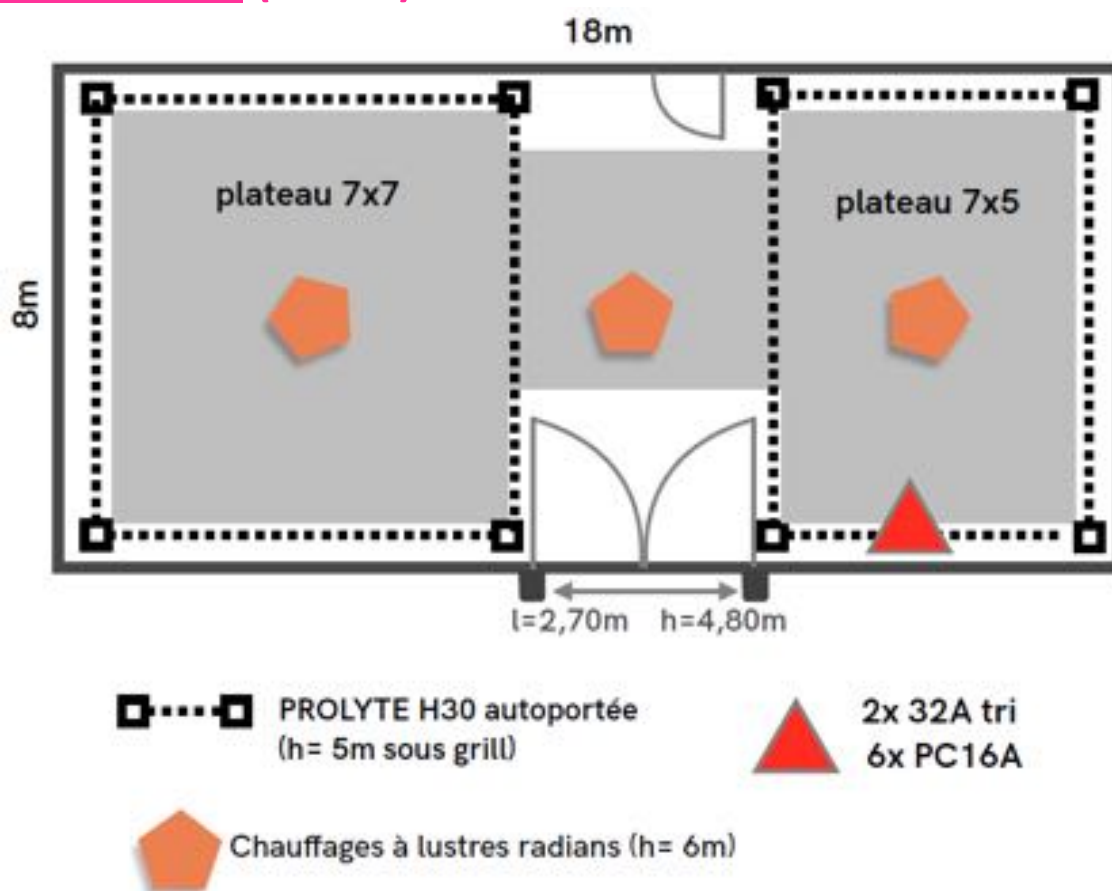
Sur les grills, une mise succincte en lumière est en place privilégiant le plateau de 7x7m au moyen de:

FICHE TECHNIQUE

ÉQUIPEMENT GRANGE

16	Pars Leds RGB LIGHTMAXX exterior wash tri
8	Pars 64 Thomas 1kw
1	Mini Pupitre 12ch DMX (sans mémoire) DDC-12
2	Blocs grada 6ch DMX - JORDAN OXO
1	Armoire 2 départs 32A TRI (grada) + 6 PC16A
3	Chauffages radians type lustre ou « raclette party », qui en plus de chauffer éclairent un peu quand même

LA GRANGE (SUITE)



FICHE TECHNIQUE

LA GRANGE (SUITE)



FICHE TECHNIQUE

LA HALLE

La halle est l'espace à demi-ouvert sur l'extérieur permettant de bénéficier d'une surface couverte de 190m² (L=21m x l=8,9m).



FICHE TECHNIQUE

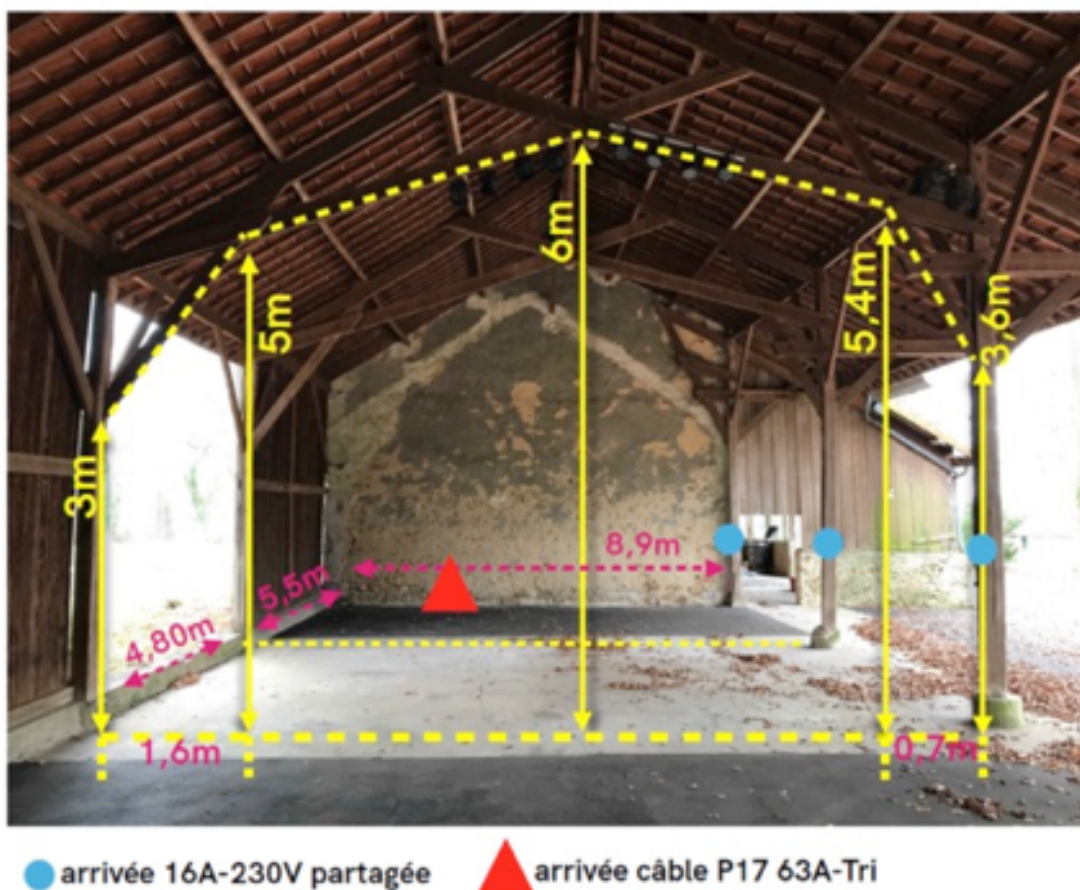
LA HALLE (SUITE)



FICHE TECHNIQUE

LA HALLE (SUITE)

Une arrivée 63A Tri (diff. 30mA) est possible sous la halle au moyen d'un câble (prise p17).



FICHE TECHNIQUE

LA HALLE (SUITE)

Sous la halle, un éclairage de service est assuré par 8 Pars Leds, avec gradateur.



● arrivée 16A-230V partagée

FICHE TECHNIQUE

LA PRAIRIE

Terrain rectangulaire, couvert d'herbe, à proximité immédiate de la halle et de la grange.

La prairie permet un espace de jeu de 55m x 70m, soit 3850m².

Ici tout peut rentrer : yourte, magic mirror, chapiteau, la petite maison, etc.



LA PRAIRIE (SUITE)



FICHE TECHNIQUE

LA LONGÈRE



Maison des artistes au sein du parc avec deux chambres simples, une chambre double et un dortoir de 8 couchages (avec draps et couettes à disposition).

Capacité maximum de 12 personnes.

Cuisine équipée (frigidaire, lave-vaisselle, grille-pain, four, plaques, micro-ondes, cafetière...)

Machine à laver et sèche-linge

Une toilette séparée, salle de bain double (douche et baignoire).

LA LISIÈRE

2 bis rue de la libération 91680 Bruyères-le-Châtel

06 33 33 46 23 – contact@lalisiere.art

www.lalisiere.art

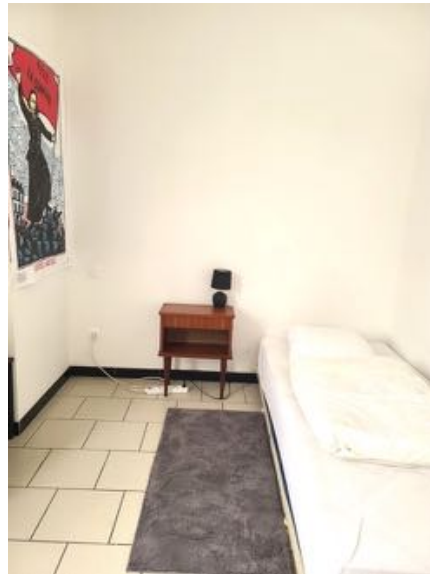
FICHE TECHNIQUE



FICHE TECHNIQUE



FICHE TECHNIQUE



FICHE TECHNIQUE

CONTACTS

- Élodie Villatte, directrice adjointe
residence@lalisiere.art / programmation@lalisiere.art
- Clarisse Legoëdec, administratrice
administration@lalisiere.art
- Léa Doret-Aubertot, assistante de production/communication
production@lalisiere.art / contact@lalisiere.art
- Alexandre Ribeyrolles, directeur
direction@lalisiere.art

Suivez-nous sur les réseaux !

